



ГУ МВД России по Свердловской области

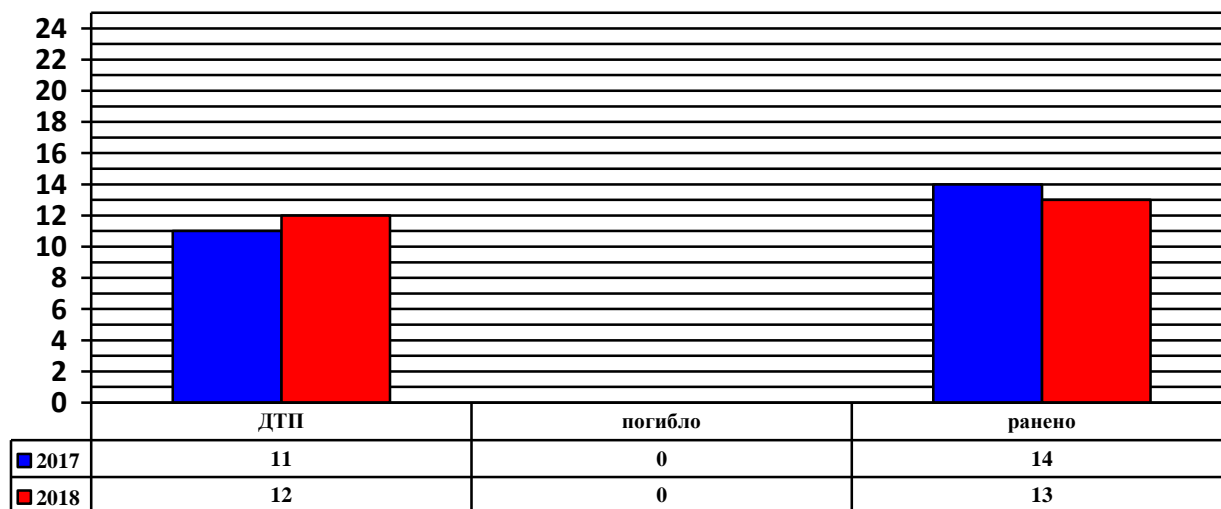
Управление
Министерства внутренних дел
Российской Федерации
по городу Екатеринбургу
(УМВД России по г. Екатеринбургу)
Государственная инспекция безопасности
дорожного движения
(ул. Ст. Разина, 20, Екатеринбург, 620142)

« ___ » _____ 2017 г. № 26/09 - _____

Справка о состоянии детского дорожно-транспортного травматизма на территории Верх – Исетского района города Екатеринбурга за 8 месяцев 2018 года.

В целях определения первоочередных направлений профилактической деятельности по предупреждению ДТП с участием детей, руководством 4 роты полка ДПС ГИБДД УМВД России по городу Екатеринбургу проведен комплексный анализ дорожно-транспортных происшествий с участием детей, в ходе которого было установлено:

За 8 месяцев 2018 года на территории Верх-Исетского района г. Екатеринбурга зарегистрировано 10 ДТП с участием несовершеннолетних, в которых травмированы 11 несовершеннолетних (2017 г. – 8 ДТП в которых 9 травмировано), из них 9 ДТП с участием детей в возрасте до 16 лет, в которых травмы получили 10 детей.



Изменение показателей детского травматизма в Верх-Исетском районе
г.Екатеринбурга по месяцам

	ДТП			Погибло				Ранено			
	2017	2018	%	2017		2018		2017		2018	
				0-16 лет	16-18 лет	0-16 лет	16-18 лет	0-16 лет	16-18 лет	0-16 лет	16-18 лет
январь	0	2	+ 200	0	0	0	0	0	0	3	0
февраль	0	1	+100	0	0	0	0	0	0	0	1
март	2	0	-200	0	0	0	0	2	0	0	0
апрель	2	1	- 100	0	0	0	0	1	1	1	0
май	1	0	-100	0	0	0	0	1	0	0	0
июнь	1	2	+100	0	0	0	0	0	1	2	0
июль	2	4	+200	0	0	0	0	3	0	4	0
август	3	2	-100	0	0	0	0	4	1	1	1
сентябрь											
октябрь											
ноябрь											
декабрь											
Итого:	11	12		0	0	0		11	3	11	2
								14		13	

ДТП с детьми зарегистрированы в следующих ОО Верх – Исетского района:

МАОУ СОШ № 25 – 1 ДТП (пассажиры ТС).

МАОУ СОШ № 74 – 1 ДТП (невинный пешеход).

МАОУ СОШ № 63 – 1 ДТП (виновный велосипедист).

МАОУ СОШ № 168 – 1 ДТП (не виновный пешеход, сопутствующий фактор не спешил с самоката).

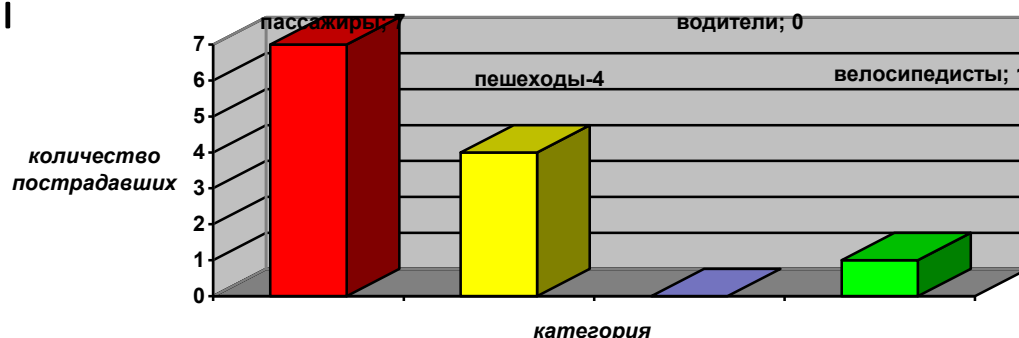
Основные причины ДТП по вине несовершеннолетних:

п. 4.5 ПДД РФ - пересечение дворовой проезжей часть из-за препятствия, ограничивающего обзор, не убедившись в отсутствии приближающихся транспортных средств.

п. 24. 6 ПДД РФ – Если движение велосипедиста по тротуару, пешеходной дорожке или в пределах, пешеходных зон подвергает опасности или создает помехи для движения иных лиц, велосипедист должен спешиться.

Распределение раненых в ДТП детей по категориям участников

I



дорожного движения:

	пассажиры		пешеходы		водители		велосипедисты	
	Верх-Исетский район	Другие районы и иногородние	Верх-Исетский район	Другие районы и иногородние	Верх-Исетский район	Другие районы и иногородние	Верх-Исетский район	Другие районы и иногородние
Январь	2	1	0	0	0	0	0	0
Февраль	0	0	1	0	0	0	0	0
Март	0	0	0	0	0	0	0	0
Апрель	1	0	0	0	0	0	0	0
Май	0	0	0	0	0	0	0	0
Июнь	0	1	0	1	0	0	0	0
Июль	0	1	1	1	0	0	1	0
Август	0	2	0	0	0	0	0	0
Сентябрь								
Октябрь								
Ноябрь								
Декабрь								
Итого								

Распределение раненых в ДТП по полу показало, что пострадавший ребенок

- девочка – 5

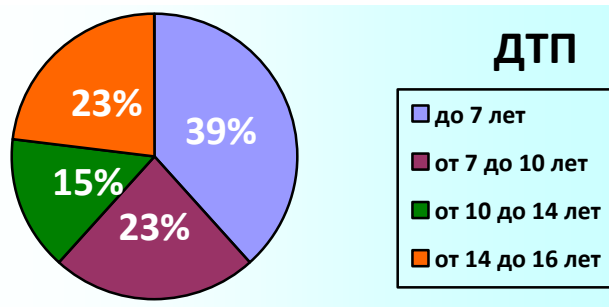
- мальчик – 8

Аварийные участки дорог:

ул. Краснолесья, 133
 дорога на пос. Медный
 ул. Репина, 2 А
 ул. Очеретина, 8
 ул. Начдива Васильева, 3
 ул. Репина, 4 А

ул. Соболева, 10 А
 ул. Московский тракт, 7 км
 ул. Черепанова, 12 А
 ул. Викулова, 38 Б
 ул. Metallургов, 34 А
 ул. Токарей, 33

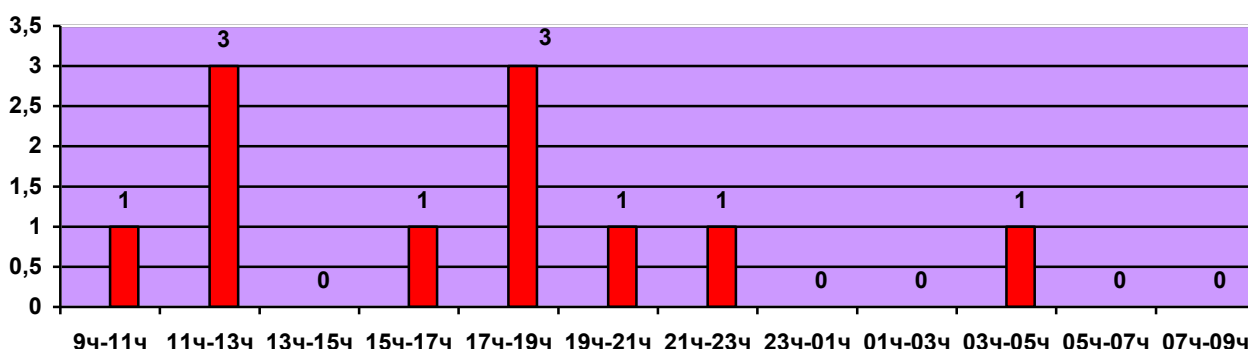
Долевое распределение основных показателей детского дорожно-транспортного травматизма, в зависимости от возраста пострадавших детей, представлено на диаграмме:



Распределение количества ДТП и тяжести их последствий с участием детей по дням недели.

	2018						
	понедельник	вторник	среда	четверг	пятница	суббота	воскресенье
ДТП	1	0	2	1	3	2	3
погибло	0	0	0	0	0	0	0
ранено	1	0	2	1	3	2	4

Распределение учетных ДТП с участием детей по времени суток



В целях профилактики и предупреждения детского дорожно-транспортного травматизма в Верх-Исетского района необходимо организовать с несовершеннолетними и их законными представителями беседы о соблюдении ПДД, особое внимание обращать на соблюдение правил перевозки в ДУУ и правила перехода проезжей части дороги по пешеходным переходам и в зонах перекрестков и правил управления велосипедом (самокатом).

На сайтах ОО и уголках дорожной безопасности разместить информационные листовки по участию в масштабной всероссийской акции #НаучиРебенкаПДД

В целях профилактики и предупреждения дорожно-транспортных происшествий с участием несовершеннолетних, в учебном году предлагаю:

1. На территории Верх – Исетского района расположено 25 общеобразовательных учреждений, 60 дошкольных образовательных учреждений.

2. К новому учебному 2018-2019 учебному году продолжить дооборудование и оснащение «Уголков безопасности», Кабинетов «Светофор» и сайты образовательных организаций информацией о состоянии детского дорожно-транспортного травматизма на территории Верх-Исетского района города Екатеринбурга. 4. Обновить «Уголки безопасности» информацией по безопасности дорожного движения о состоянии детского дорожно-транспортного травматизма по Верх-Исетском району города Екатеринбурга за 8 месяца 2018 года.

Командир 4 роты полка ДПС
ГИБДД УМВД России
по г. Екатеринбург
капитан полиции

Т. С. Гончаров